

Swisspacer Barrotillo

Estética
y eficiencia energética.

Engineered in Switzerland

| swisspacer |
SAINT-GOBAIN

the edge
of tomorrow

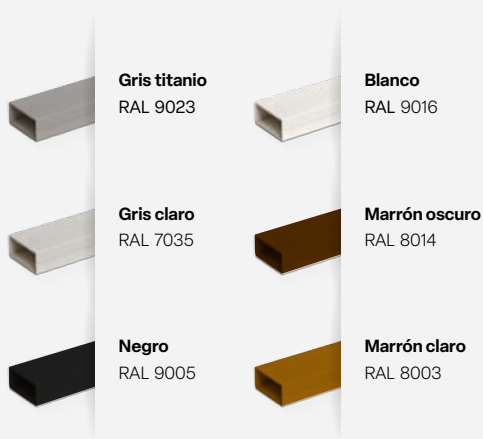
Versiones para todos los gustos: 13 tamaños y 17 colores

Combinar el estilo de otras épocas con soluciones modernas y sostenibles: cada vez son más los clientes que obligan a arquitectos y constructores de ventanas a enfrentarse a este reto. Para responder a la creciente demanda de ventanas con barrotillos tradicionales, Swisspacer ofrece un amplio surtido de estos componentes, que están disponibles en 13 tamaños y 17 colores diferentes. También es posible encargar versiones personalizadas.



8 mm	20 mm	08 x 20	08 x 24	08 x 30	
	24 mm				
	30 mm				
10 mm	20 mm	10 x 20	10 x 24	10 x 30	
	24 mm				
	30 mm				
12 mm	18 mm	12 x 18	12 x 20	12 x 24	12 x 30
	20 mm				
	24 mm				
	30 mm				
14 mm	24 mm	14 x 24	14 x 30		
	30 mm				
16 mm	18 mm	16 x 18			

Colores estándar



Colores especiales



Todos los colores son similares a RAL, pero no idénticos.

Todos los colores son similares a RAL, pero no idénticos.

Menor gasto en calefacción con una estética de alta calidad - los barrotillos del Swisspacer.

Con los barrotillos de Swisspacer puede ofrecer ventanas con un diseño especialmente atractivo y el máximo nivel de calidad. Los barrotillos están hechos del probado material utilizado en los perfiles intercalarios de Swisspacer y están disponibles en los apreciados colores de Swisspacer. De este modo, no solo mejoran la estética, sino también, en particular, la eficiencia energética de cualquier ventana.

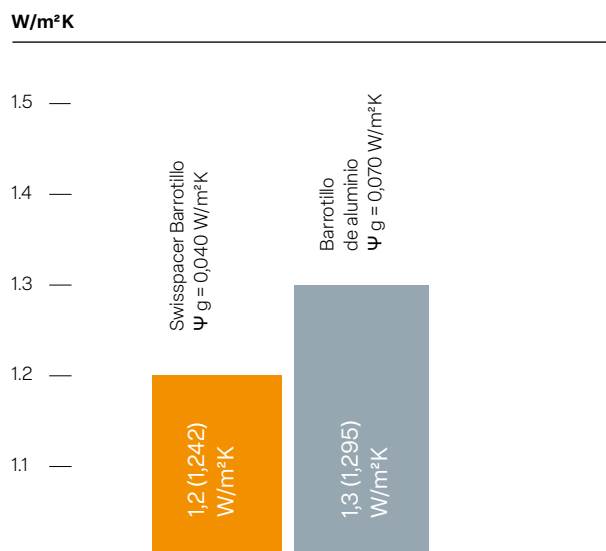
Los barrotillos metálicos en el vidrio aislante tienen un efecto negativo en la eficiencia energética. Según la norma EN 14351-1, si se utilizan estos componentes se debe aplicar un aumento global de hasta 0,3 W/m²K al valor U_w.

Con el barrotillo Swisspacer esto ya no es necesario, puesto que está hecho del mismo material sintético aislante que los perfiles intercalarios Swisspacer, de modo que se evita un puente térmico en el vidrio aislante. A diferencia de los barrotillos de

aluminio, los barrotillos optimizados térmicamente de Swisspacer apenas afectan al valor U_w de la ventana.

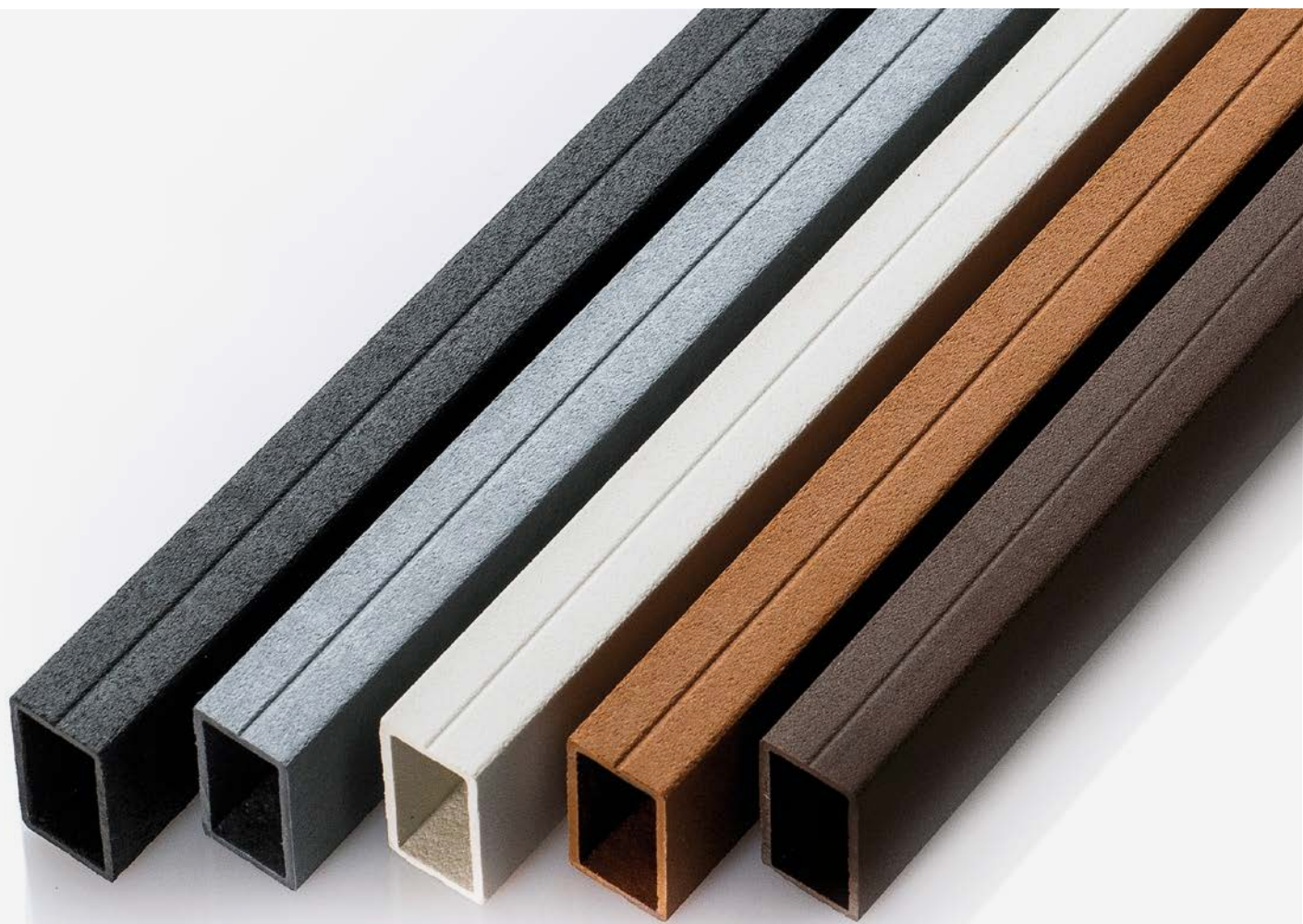
Esta diferencia también se aprecia claramente con cifras: utilice el programa Caluwin para probar esta diferencia con valores técnicos y convencer a sus clientes. Caluwin está disponible como aplicación para dispositivos iOS y Android. En la página web de Swisspacer también hay una versión en línea.

Comparativa en cifras



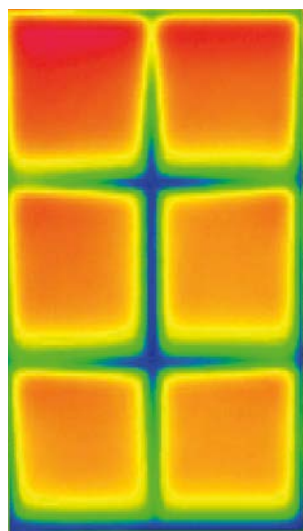
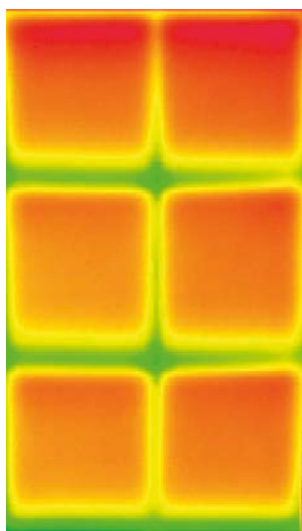
Ventana	Ventana de una hoja ancho = 1,23 m; alto = 1,48 m
Marco	Aluplast Ideal 8000 U _f = 1,100 W/m ² K; 0,586 m ²
Vidrio	Climaplust Eclaz 4/4 U _g = 1,10 W/m ² K; estructura: 4/4; g = 71%
Intercalarlo	Swisspacer Ultimate Psi _g = 0,029 W/m ² K
Barrotillo	Cruceta con 2 horizontales; interior

Con el barrotillo de Swisspacer, el coeficiente de transmitancia térmica lineal Ψ (Psi) es mucho menor que con el barrotillo de aluminio. El efecto negativo en la eficiencia energética de la ventana se minimiza.



con Swisspacer

sin Swisspacer



La imagen de la cámara de radiación térmica muestra que el barrotillo de Swisspacer es más "caliente" que los barrotillos convencionales.

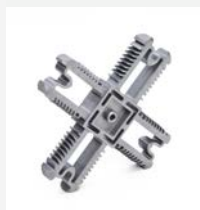
Amplia gama de accesorios.

La cartera de productos de Swisspacer incluye prácticos accesorios para realizar ventanas con barrotillos. Disponibles en diferentes tamaños, se adaptan a la perfección a las diferentes versiones de barrotillos. Los remates y los conectores en T son transparentes, de manera que se pueden combinar con todos los colores de barrotillo y reducen al mínimo el número de existencias necesarias en el almacén.



Opciones de procesamiento eficaces para cada necesidad.

Crucetas



Farben

negro, gris,
marrón claro
marrón oscuro

El número y la forma de las láminas permite que la cruceta se fije a la perfección en el barrotillo. En todos los barrotillos con una profundidad a partir de 10 mm, la forma del punto de intersección está diseñada para evitar las vibraciones (protección antivibraciones integrada).

Protección antivibraciones



Colores

transparente

En las crucetas con una profundidad de 8 mm es necesario insertar un tapón en el punto de intersección para que los barrotillos no vibren. El resto de crucetas tienen una protección antivibraciones integrada.

Conectores en T



Colores

transparente

Los conectores en T de Swisspacer no llevan topes, lo que garantiza puntos de acoplamiento sin juntas. Al ser transparentes, estos conectores se pueden combinar con cualquier color, reduciéndose así el número de existencias necesarias en el almacén.

Remates



Colores

negro, gris,
marrón claro
marrón oscuro

Los remates se fijan de forma rápida y sencilla. También existe la opción de perforar los barrotillos y atornillarlos con los remates. El canal roscado integrado está centrado y permite una fijación exacta y en línea recta.

¿Sabía que...?

Swisspacer Air es la solución innovadora para reducir las presiones en el vidrio aislante.

Más información en: www.swisspacer.com

Ya conoce el problema: los desniveles del terreno y las cargas climáticas someten al vidrio aislante a presiones excesivas o negativas. Las tensiones resultantes pueden causar que el vidrio se rompa o envejezca de forma prematura.

Con Swisspacer Air puede evitar estas situaciones críticas: este pequeño componente compensa la presión entre el ambiente exterior y la cámara, con lo que se reduce el riesgo de que el vidrio se rompa durante el transporte en trayectos con desniveles. Además, con Swisspacer Air se pueden diseñar sin peligro cámaras más amplias y conseguir, por ejemplo, un mejor aislamiento acústico.

¿Qué efecto tiene en las ventanas con barrotillos?

Cuando se utiliza Swisspacer Air para compensar la presión, se impide que los vidrios de una unidad de cristal aislante se curven demasiado hacia fuera. De este modo, este pequeño componente minimiza el riesgo de que los barrotillos decorativos situados en el exterior se despeguen del perfil y del cristal.



Más información sobre nuestra oferta de servicios.

Los perfiles intercalarios Swisspacer se pueden procesar con diferentes métodos en función de las necesidades concretas de cada cliente y las condiciones de producción. Además de la fabricación manual clásica, los marcos se pueden procesar de forma automática con plantas de soldar o curvadoras. Y, por supuesto, las piezas también se pueden redondear y moldear en diversas formas especiales. Nuestra cartera de productos incluye asimismo todos los accesorios necesarios.

¿Tiene alguna pregunta sobre el producto o su procesamiento?

Con el objetivo de resolver cualquier duda relacionada con el producto o su procesamiento que pueda surgir a las personas encargadas de esta tarea, Swisspacer ofrece un servicio completo que abarca desde un primer asesoramiento hasta formaciones de producción para aprender a fabricar marcos y vidrios aislantes de forma óptima con Swisspacer.